

ref.  
ricerche



FEDERCONSUMATORI  
FEDERAZIONE NAZIONALE CONSUMATORI E UTENTI

## Costi e prezzi dell'energia per le piccole e medie imprese

Fulvio Bersanetti, economista

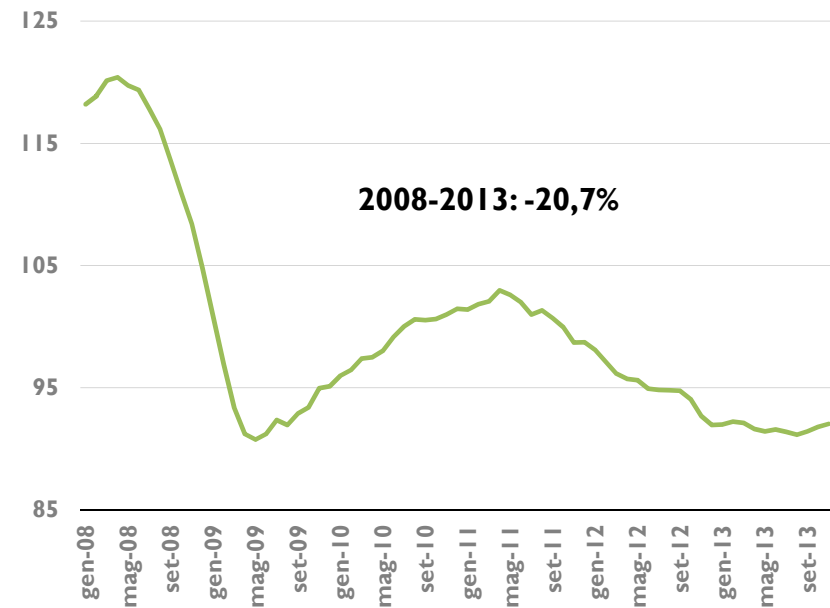
14/04/2014

**Italia – Prodotto Interno Lordo**



Indici I 2008 = 100, Elaborazioni REF Ricerche su dati Istat; contabilità nazionale e Rcfl

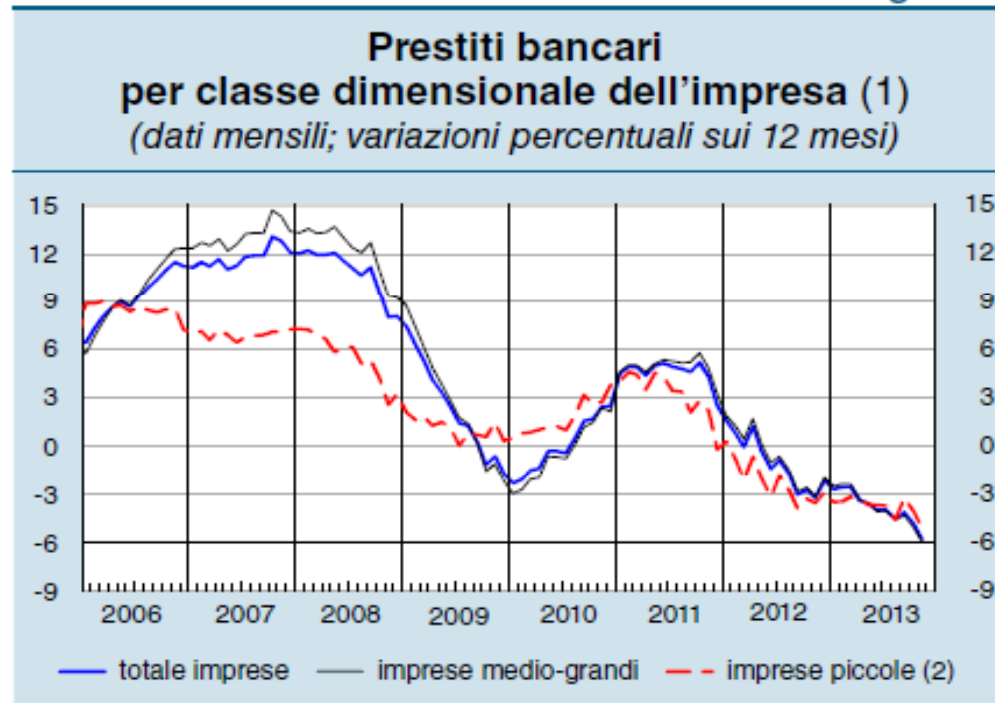
**Italia - Indice della produzione industriale**



Indice base 2005=100; Media mobile a tre mesi  
Fonte: elaborazioni REF Ricerche su dati Istat

## Il credito alle imprese è razionato e la liquidità è scarsa: cresce la morosità

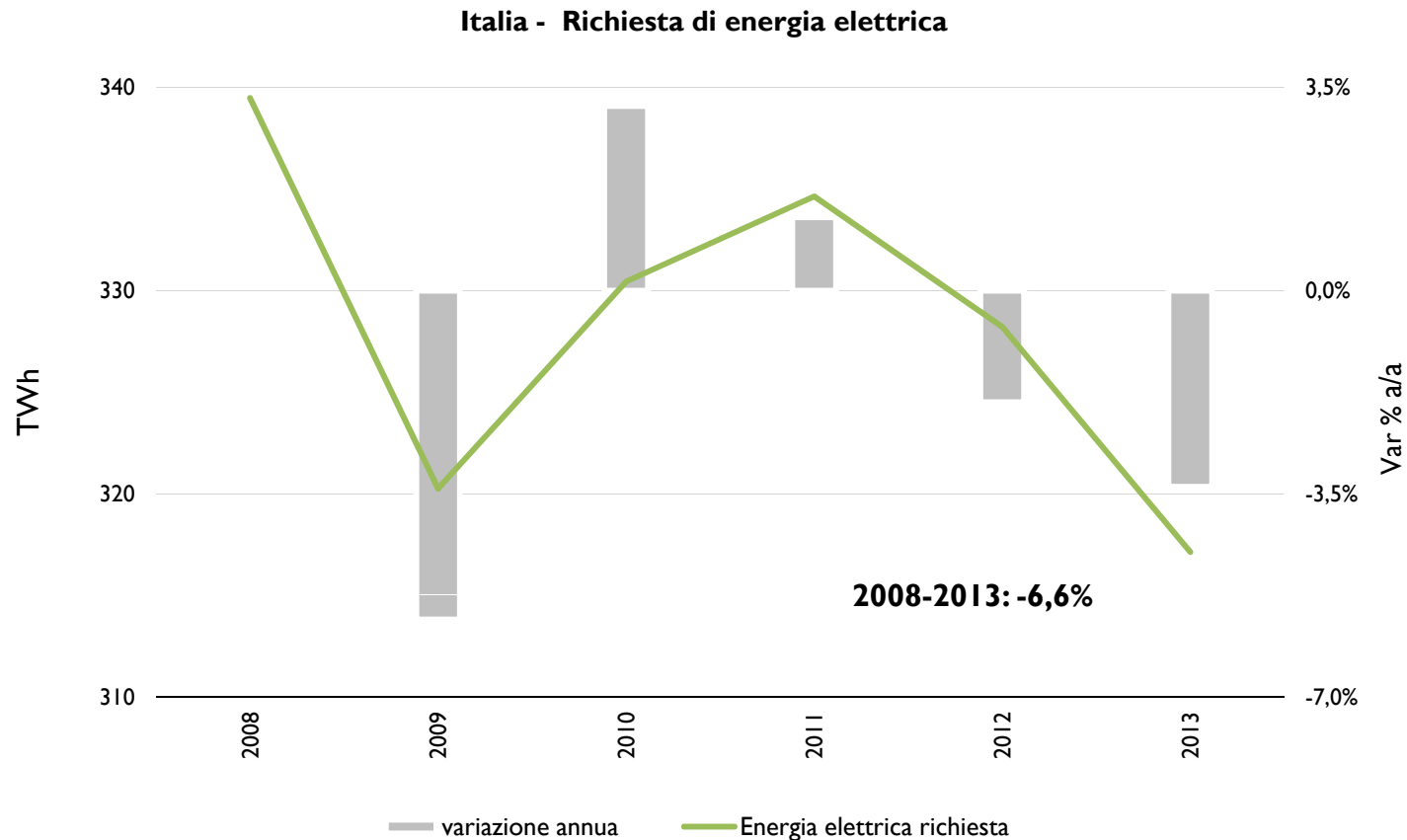
Figura 18



(1) Imprese non finanziarie. Dati corretti per l'effetto contabile delle cartolarizzazioni. I prestiti includono i pronti contro termine e le sofferenze. I dati sono corretti per gli effetti di riclassificazioni. – (2) Società in accomandita semplice e in nome collettivo, società semplici, società di fatto e imprese individuali con meno di 20 addetti.

*Fonte: Banca d'Italia, Bollettino economico, gennaio 2014*

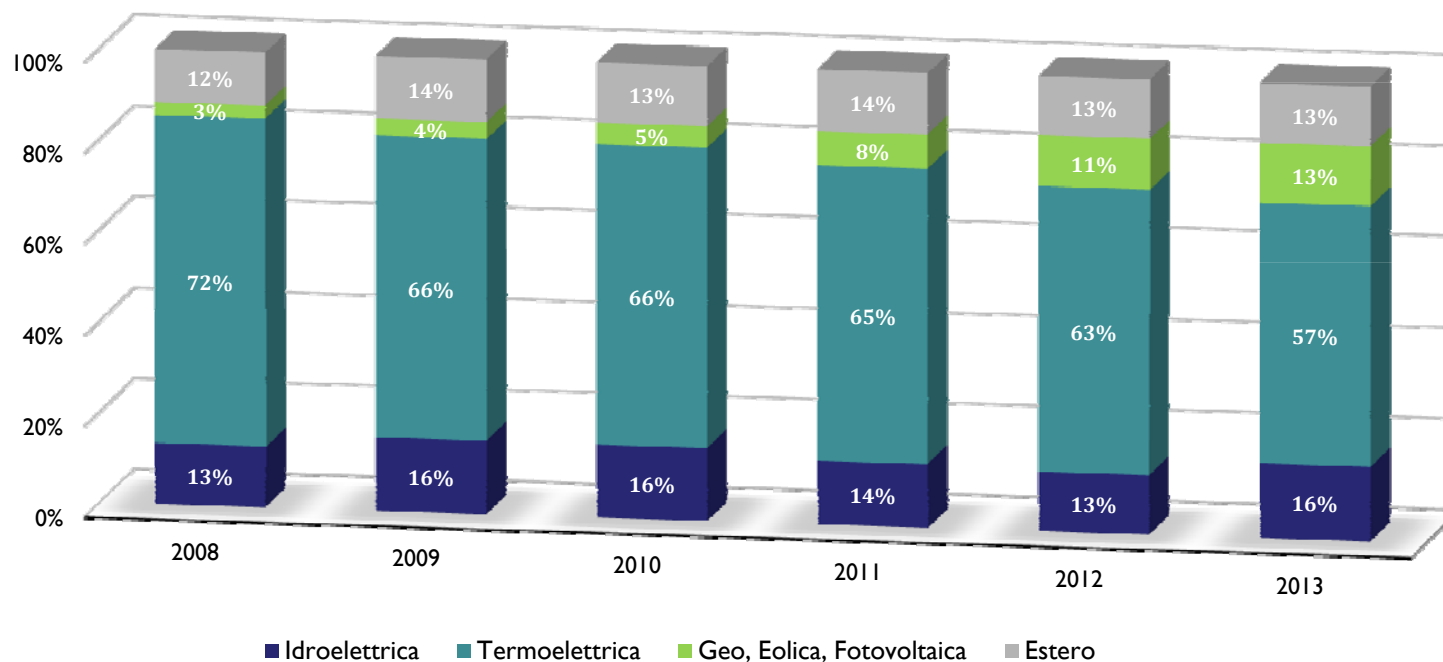
## Domanda elettrica: in cinque anni persi 30 TWh di consumi



Fonte: Terna

## Le fonti termoelettriche perdono peso: in 5 anni la quota cede 15 punti

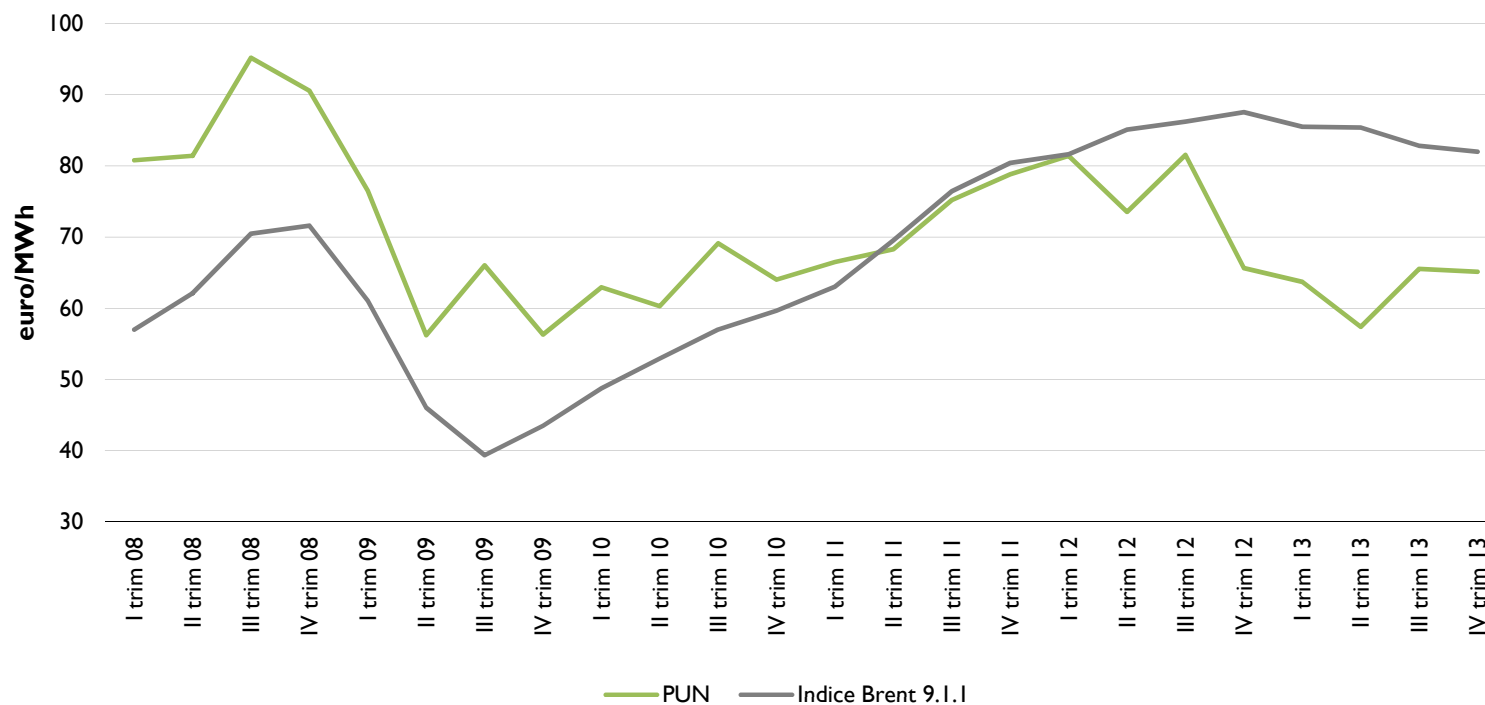
**Composizione dell'offerta di energia in Italia**  
(al netto di energia destinata a servizi ausiliari e pompaggi)



Fonte: Terna

## Il prezzi all'ingrosso si sganciano dal petrolio

Prezzi di borsa (PUN) e indice di costo di generazione



Fonte: elaborazioni REF Ricerche su dati GME, Thomson Reuters

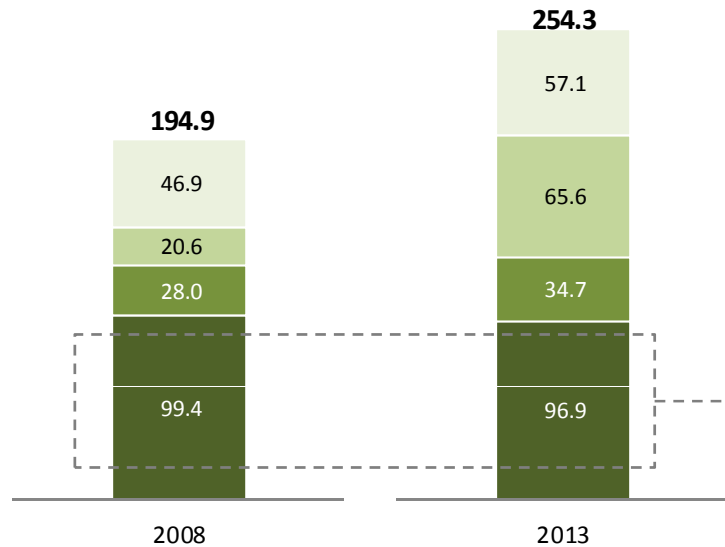
# In 5 anni la materia prima è scesa dell' 11% ma il costo della fornitura è cresciuto del 30%

## Composizione della bolletta per un profilo tipo del terziario

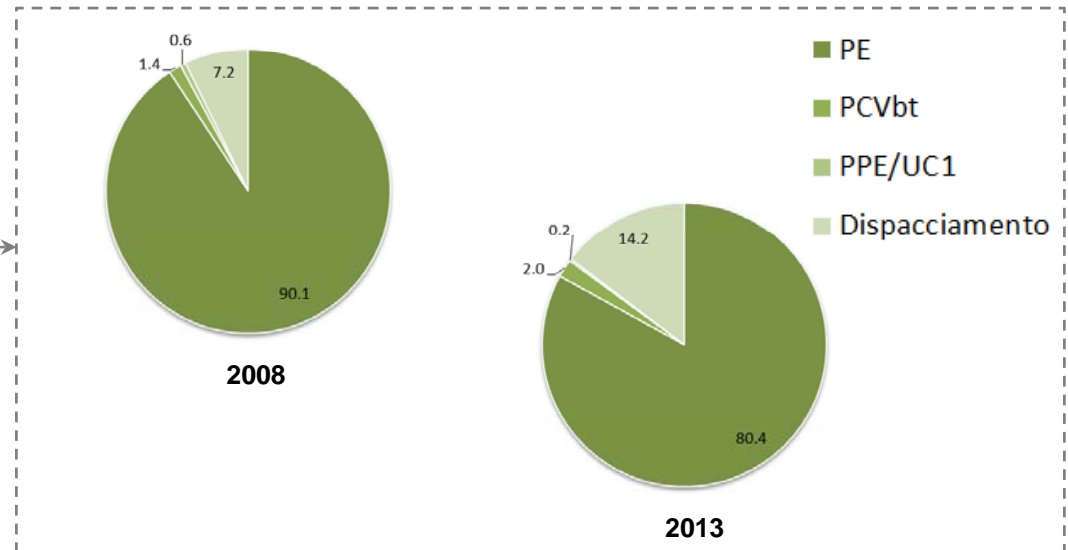
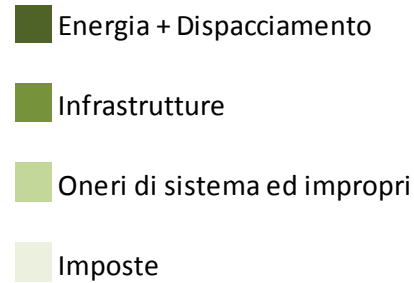
(contratto multiorario, valori assoluti €/MWh)

Profilo: consumo annuo di 35 MWh, Potenza installata di 30

KW, F1 34%, F2 30%, F3 36%



Fonte: elaborazioni REF Ricerche



# Prezzi dell'energia elettrica per le PMI

Materia prima + sbilanciamento + oneri CO2

Volume (MWh/anno)	Tensione	Durata	Tipologia	Contratti	Prezzo fisso €/MWh			
					F0	F1	F2	F3
fino a 300	BT	12 mesi	Mono	I				
fino a 300	BT	24 mesi	Mono	II				
fino a 300	BT	12 mesi	Multi	III				
fino a 300	BT	24 mesi	Multi	IV				

Volume (MWh/anno)	Tensione	Durata	Tipologia	Contratti	Prezzo variabile €/MWh			
					F0	F1	F2	F3
fino a 300	BT	12 mesi	Mono	I				
fino a 300	BT	24 mesi	Mono	II				
fino a 300	BT	12 mesi	Multi	III				
fino a 300	BT	24 mesi	Multi	IV				

- Rilevazioni trimestrali della **Camera di Commercio di Milano**
- Utenze non domestiche in BT fino a 300 mila kWh/anno
- Contratti a 12 e 24 mesi
- 4 contratti multiorari + 2 contratti monorari
- Corrispettivi Fissi e Indicizzati
- Prezzi *retail* (no consorzi e/o accordi quadro di categoria)



## L'oggetto della rilevazione

- Prezzi praticati alle micro e piccole imprese sul mercato libero
- Riferimento: prezzo della materia prima (la qualità commerciale può essere differente)
- Frequenza trimestrale, in fase con gli aggiornamenti AEEGSI
- Prezzi effettivamente praticati
- Contratto più venduto per ciascuna tipologia di prezzo
- Operatore di sintesi: media aritmetica troncata

**Prezzi retail dell'energia elettrica** (Componente energia \* per contratti attivati con decorrenza 1 Ottobre 2013)

Volume (MWh/anno) <sup>(a)</sup>	Tensione	Durata	Tipologia	Contratti	Prezzo fisso <sup>(b)</sup> €/MWh <sup>(a)</sup>			
					F0	F1	F2	F3
fino a 300	BT	12 mesi	Mono <sup>(d)</sup>	I	€ 78.74			
fino a 300	BT	24 mesi	Mono <sup>(d)</sup>	II	€ 82.09			
fino a 300	BT	12 mesi	Multi <sup>(e)</sup>	III		€ 83.56	€ 82.88	€ 64.34
fino a 300	BT	24 mesi	Multi <sup>(e)</sup>	IV		€ 87.76	€ 89.36	€ 67.66

Volume (MWh/anno) <sup>(a)</sup>	Tensione	Durata	Tipologia	Contratti	Prezzo variabile <sup>(b)</sup> €/MWh <sup>(a)</sup>			
					F0	F1	F2	F3
fino a 300	BT	12 mesi	Mono <sup>(d)</sup>	I	€ 76.92			
fino a 300	BT	24 mesi	Mono <sup>(d)</sup>	II	n.d.			
fino a 300	BT	12 mesi	Multi <sup>(e)</sup>	III		€ 85.14	€ 86.21	€ 66.22
fino a 300	BT	24 mesi	Multi <sup>(e)</sup>	IV		n.d.	n.d.	n.d.

\* Comprende il costo di acquisto della materia prima, gli oneri di CO2 e gli oneri di sbilanciamento

**a.MWh = 1 Megawattora = 1000 chilowattora (kWh)**

**b.Prezzo fisso:** corrispettivo bloccato per tutto il periodo di vigenza della fornitura.

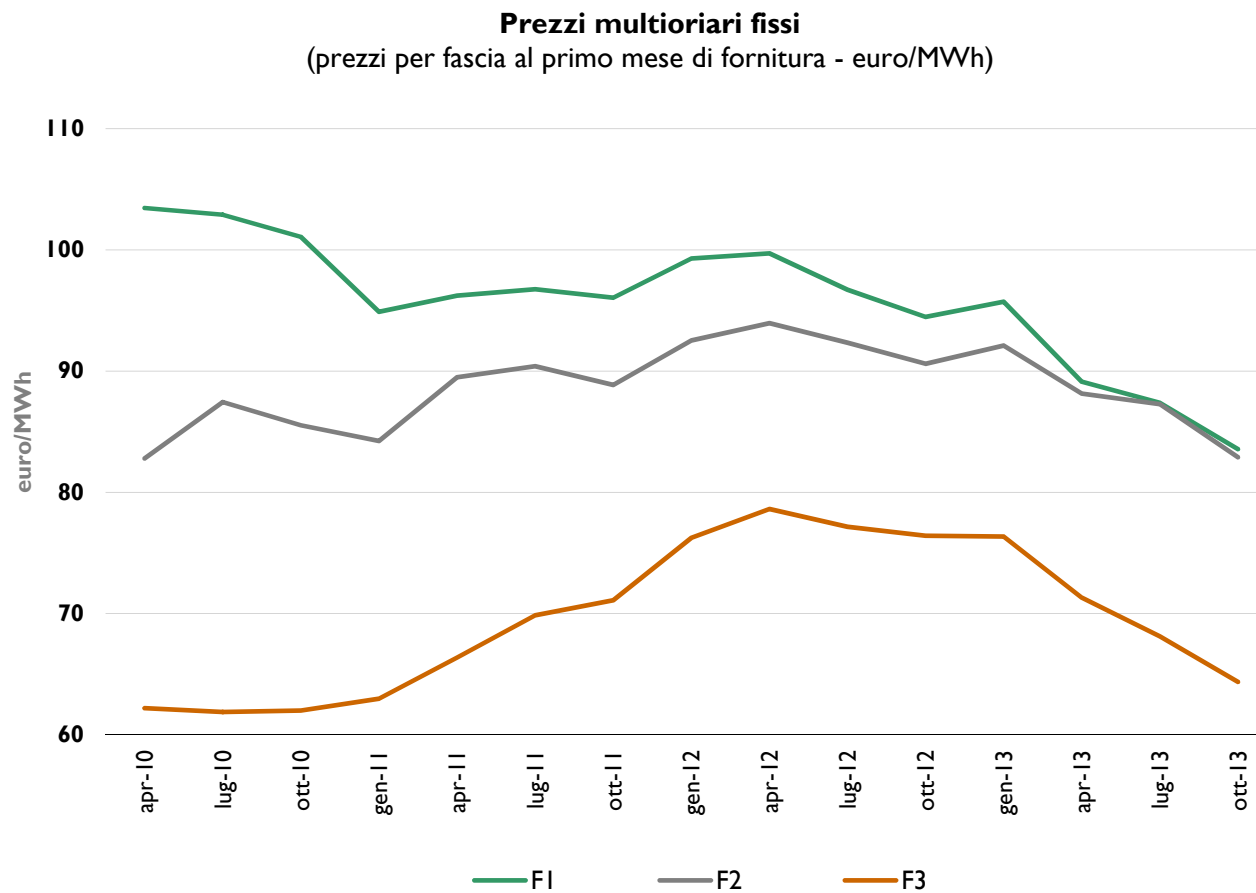
**c.Prezzo variabile:** corrispettivo unitario aggiornato periodicamente, valorizzazione al primo mese di decorrenza della fornitura (P1)

**d.Prezzo monorario:** corrispettivo unitario, uguale in tutte le fasce orarie

**e.Prezzo multiorario:** corrispettivo unitario, differenziato nelle tre fasce orarie definite da AEEG (delibera 181/06 e s.i.m.)

Fonte: CCIAA Milano

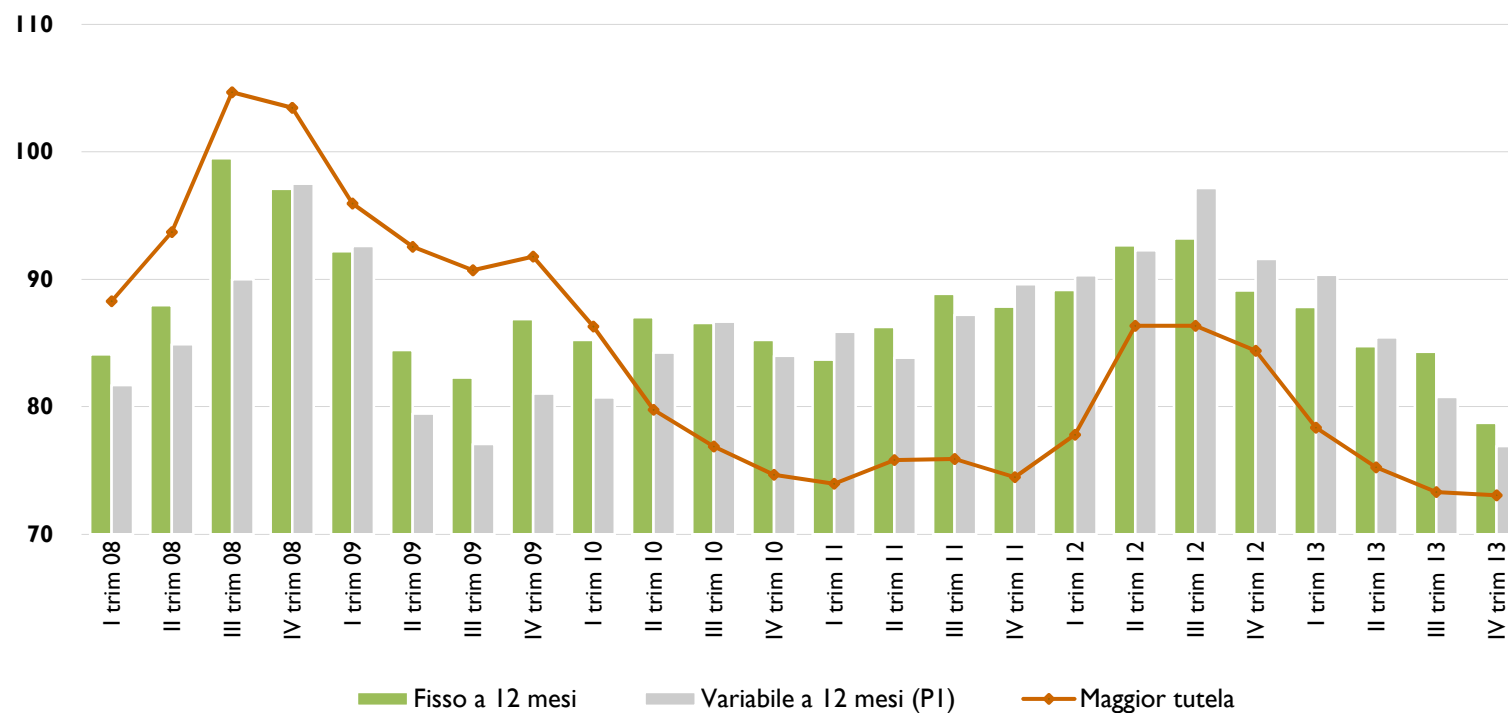
## Verso due fasce: *si chiude il divario tra prezzi nelle ore diurne e serali*



Fonte: elaborazioni REF Ricerche su dati CCIAA Milano, AEEG

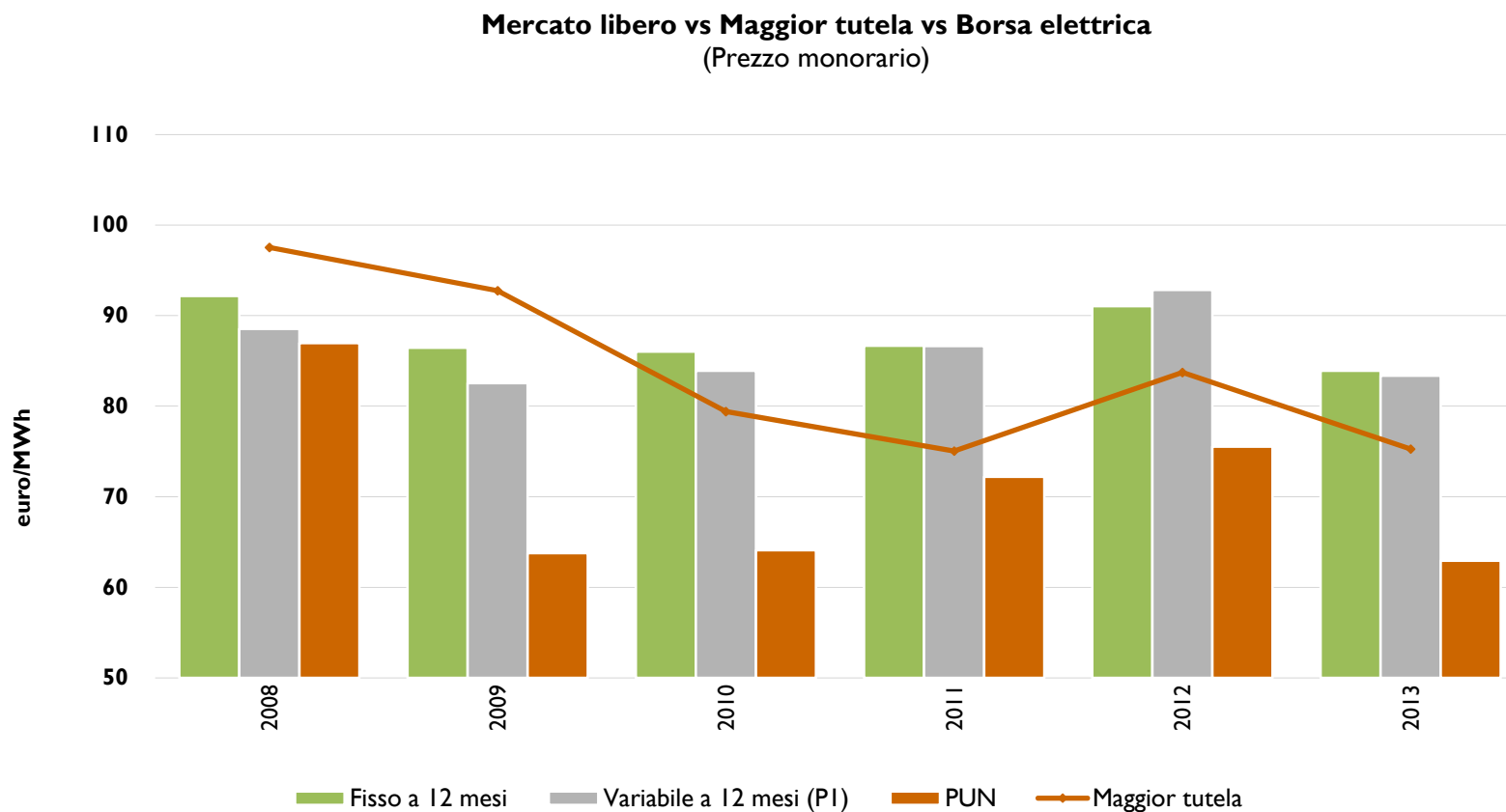
## 2008-2013: mercato libero verso maggior tutela

**Mercato libero vs Maggior tutela**  
(Prezzo monorario)



Fonte: elaborazioni REF Ricerche su dati CCIAA Milano, AEEG

## Il mercato libero fatica a tenere il passo della maggior tutela (anni)



Fonte: elaborazioni REF Ricerche su dati CCIAA Milano, AEEE, GME

- Il 2013 è stato ancora un anno di difficoltà per l'economia italiana
- Il credito alle MPI imprese è razionato e la liquidità è scarsa: cresce la morosità
- In pochi anni la produzione di energia da fonti rinnovabili è raddoppiata
- Un settore che per decenni aveva visto consumi in crescita si trova a confrontarsi con consumi in caduta e offerta in eccesso
- I prezzi dell'energia praticati alle MPI sono scesi ma il mercato libero non sempre riesce a tenere il passo della maggior tutela
- Cresce il costo della fornitura: la discesa dei prezzi è più che compensata dall'aumento degli oneri impropri
- La componente a mercato è meno di 1/3 del costo della fornitura