



Quinta indagine campione Nazionale Sulle tariffe e servizi di gestione rifiuti urbani nelle città capoluogo





I dati fanno riferimento a 107 (su 110) città capoluogo di provincia.

Le città' sono state contattate attraverso un apposito questionario predisposto dal C.R.E.E.F.





Tariffe TIA Per n. 25 città capoluogo di provincia, sono state elaborate le tariffe applicate con riferimento a:

- Appartamento mq. 100 - n. 3 occupanti.

Periodo riferimento 2011 - 2012

	2011	2012	2011/2012
Prezzo medio nei 25 capoluoghi	€ 241,04	€ 245,52	-
Variazione media annua nei 25 capoluoghi	+ 2,7%	+ 1,9%	+ 4,61%
Variazione Indice Istat voce rifiuti urb.	+ 4,9%	+ 4,0%*	-
Variazione Indice Istat Generale	+ 2,8%	+2,5%*	

** Dato a novembre 2012*



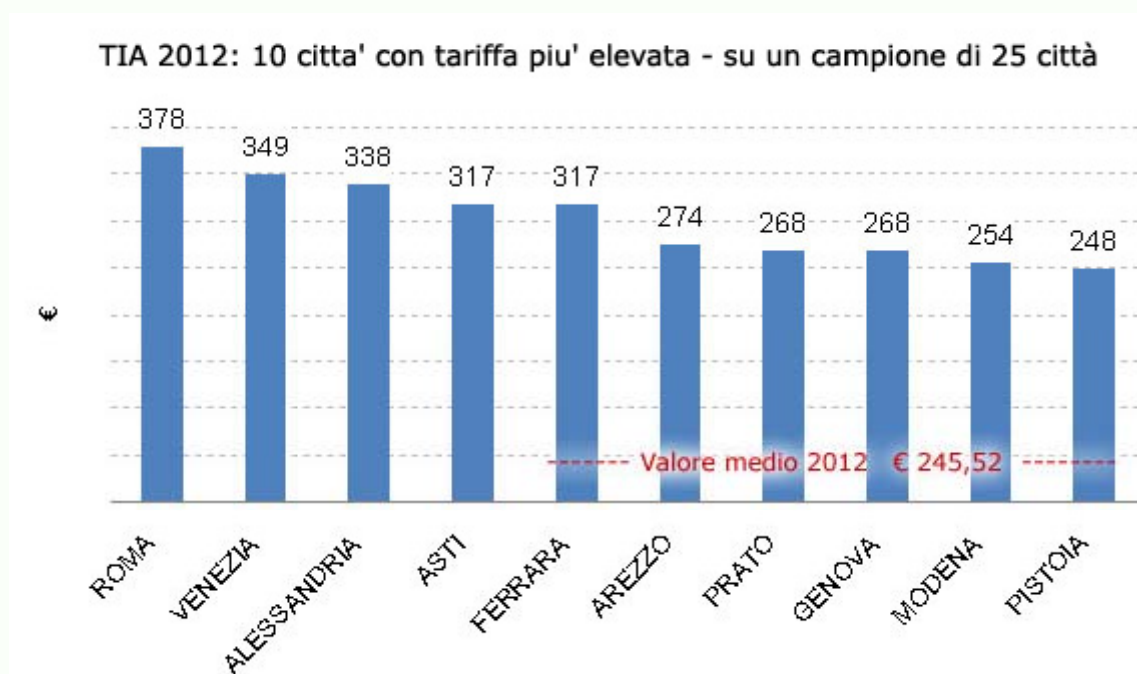
Tariffe TIA n. 24 città capoluogo provincia.

	TOTALE CORRISPOSTO 100 MQ. N. 3 COMPONENTI			VARIAZIONI IN %		
	2010	2011	2012	2010-2011	2011-2012	2010-2012
1 ALESSANDRIA	299,8	299,8	337,9	0,00	12,71	12,7
2 AREZZO	260,2	265,0	273,9	1,86	3,36	5,3
3 ASTI	317,0	317,0	317,0	0,00	0,00	0,0
4 BERGAMO	213,0	213,0	209,4	0,00	-1,71	-1,7
5 BOLZANO	183,0	188,0	193,4	2,73	2,86	5,7
6 BRESCIA	134,0	134,0	146,0	0,00	8,93	8,9
7 FERRARA	308,4	312,0	316,7	1,15	1,51	2,7
8 FIRENZE	174,0	177,0	214,5	1,72	21,18	23,3
9 GENOVA	252,1	259,6	267,7	2,96	3,12	6,2
10 MODENA	240,9	244,8	253,7	1,64	3,60	5,3
11 PADOVA	199,0	210,0	215,0	5,53	2,38	8,0
12 PISTOIA	243,2	248,5	248,5	2,18	0,00	2,2
13 PRATO	248,7	253,4	268,3	1,90	5,89	7,9
14 RAVENNA	208,0	208,0	222,6	0,00	7,03	7,0
15 RIMINI	234,7	244,5	248,1	4,18	1,48	5,7
16 ROMA	378,0	378,0	378,0	0,00	0,00	0,0
17 ROVIGO	227,5	227,5	227,5	0,00	0,00	0,0
18 SASSARI	194,2	245,8	244,7	26,57	-0,45	26,0
19 SIENA	221,5	228,1	240,4	3,00	5,37	8,5
20 TRENTO	187,1	205,0	205,0	9,53	0,00	9,5
21 TREVISO	217,3	217,3	204,4	0,00	-5,94	-5,9
22 UDINE	175,6	162,4	159,2	-7,50	-1,99	-9,3
23 VENEZIA	270,6	346,9	349,2	28,18	0,66	29,0
24 VERONA	176,0	175,8	176,0	-0,10	0,10	0,0



Tariffe TIA Per n. 25 città capoluogo di provincia, sono state elaborate le tariffe applicate con riferimento a:

- Appartamento mq. 100 - n. 3 occupanti – Anno 2012.





PREVISIONE SU CAPOLUOGHI CHE ADOTTANO LA TIA: SPESA MEDIA (IN EURO) DI UNA UTENZA DOMESTICA CON APPARTAMENTO DI 100 MQ.

2012	senza TARES		con TARES 2013 (copertura servizio 5%)		
	Nucleo familiare	Spesa Totale	Spesa Totale	diff. Assoluta	diff. %
ALESSANDRIA	3	337,91	387,00	49,09	14,53
AREZZO	3	273,91	321,82	47,91	17,49
ASTI	3	317,02	364,96	47,94	15,12
BERGAMO	3	209,35	251,32	41,97	20,05
BOLZANO	3	202,16	246,95	44,79	22,16
BRESCIA	3	145,96	185,91	39,95	27,37
FERRARA	3	316,53	366,49	49,96	15,78
FIRENZE	3	214,41	257,34	42,93	20,02
GENOVA	3	267,65	313,39	45,74	17,09
GORIZIA	3	281,58	330,07	48,49	17,22
LA SPEZIA	3	222,39	265,01	42,62	19,16
LATINA	3	221,24	266,43	45,19	20,43
MODENA	3	253,66	300,68	47,02	18,54
PADOVA	3	214,94	258,18	43,24	20,12
PERUGIA	3	310,76	358,56	47,80	15,38
PISTOIA	3	248,49	295,30	46,81	18,84
PRATO	3	268,33	313,41	45,08	16,80
RAVENNA	3	222,63	268,31	45,68	20,52
RIMINI	3	248,08	294,86	46,78	18,86
ROMA	3	378,00	429,00	51,00	13,49
ROVIGO	3	227,51	273,41	45,90	20,17
SASSARI	3	244,73	289,39	44,65	18,25
SIENA	3	240,35	286,80	46,45	19,33
TRENTO	3	204,95	248,77	43,82	21,38
TREVISO	3	204,38	248,83	44,44	21,75
UDINE	3	159,17	199,64	40,47	25,43
VENEZIA	3	346,17	397,22	51,05	14,75
VICENZA	3	198,38	243,00	44,63	22,50



TARSU (*Tassa rifiuti solidi urbani*) Per n. 37 citta' capoluogo di provincia, sono state elaborate le tariffe applicate con riferimento a:

- Appartamento mq. 100

Periodo riferimento 2011 - 2012

	2011	2012	2011/2012
Prezzo medio nei 37 capoluoghi	€ 249,29	€ 252,23	-
Variazione media annua nei 37 capoluoghi	+ 2,4%	+ 1,2%	+ 3,59%
Variazione Indice Istat voce rifiuti urb.	+ 4,9%	+ 4,0%*	-
Variazione Indice Istat Generale	+ 2,8%	+2,5%*	

* Dato a novembre 2012

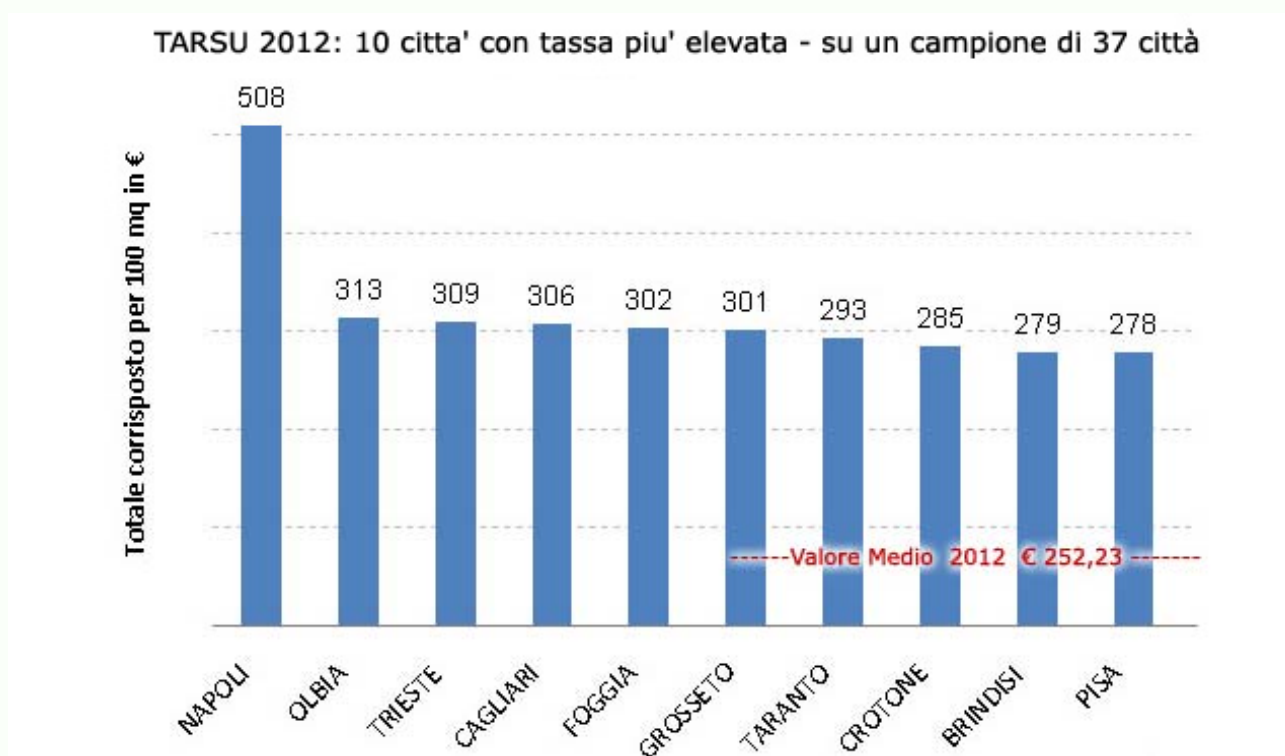


TARSU n. 37 citta' capoluogo di provincia, anni 2010 - 2012

citta'	TOTALE CORRISPOSTO 100 MQ			VARIAZIONI IN %		
	2010	2011	2012	2010-2011	2011-2012	2010-2012
1 FOGGIA	230,0	302,0	302,0	31,3	0,0	31,3
2 NOVARA	161,0	161,0	203,0	0,0	26,1	26,1
3 VIBO VALENTIA	141,0	176,0	175,0	24,8	-0,6	24,1
4 IMPERIA	240,0	270,0	270,0	12,5	0,0	12,5
5 AOSTA	205,0	230,0	230,0	12,2	0,0	12,2
6 PISA	254,0	270,0	278,0	6,3	3,0	9,4
7 BOLOGNA	248,0	261,0	271,0	5,2	3,8	9,3
8 CAMPOBASSO	171,0	171,0	186,0	0,0	8,8	8,8
9 LECCO	209,0	209,0	222,0	0,0	6,2	6,2
10 SONDRIO	171,0	173,0	178,0	1,2	2,9	4,1
11 TORINO	259,0	261,0	268,0	0,8	2,7	3,5
12 ASCOLI PICENO	169,0	169,0	173,0	0,0	2,4	2,4
13 ANCONA	179,0	182,0	182,0	1,7	0,0	1,7
14 NAPOLI	503,0	508,0	508,0	1,0	0,0	1,0
15 BRINDISI	279,0	279,0	279,0	0,0	0,0	0,0
16 CAGLIARI	306,0	306,0	306,0	0,0	0,0	0,0
17 CARBONIA-	268,0	268,0	268,0	0	0	0
18 COMO	176,0	176,0	176,0	0	0	0
19 CREMONA	159,0	159,0	159,0	0	0	0
20 CROTONE	285,0	285,0	285,0	0	0	0
21 CUNEO	219,0	219,0	219,0	0	0	0
22 FROSINONE	247,0	247,0	247,0	0	0	0
23 GROSSETO	301,0	301,0	301,0	0	0	0
24 ISERNIA	122,0	122,0	122,0	0	0	0
25 L'AQUILA	191,0	191,0	191,0	0	0	0
26 LODI	198,0	198,0	198,0	0	0	0
27 MACERATA	222,0	222,0	222,0	0	0	0
28 OLBIA	313,0	313,0	313,0	0	0	0
29 PALERMO	218,0	218,0	218,0	0	0	0
30 PAVIA	227,0	227,0	227,0	0	0	0
31 PORDENONE	153,0	153,0	153,0	0	0	0
32 POTENZA	254,0	254,0	254,0	0	0	0
33 SAVONA	237,0	237,0	237,0	0	0	0
34 TARANTO	293,0	293,0	293,0	0	0	0
35 TRAPANI	245,0	245,0	245,0	0	0	0
36 TRIESTE	309,0	309,0	309,0	0	0	0
37 VITERBO	160,0	160,0	160,0	0	0	0



TARSU (*Tassa rifiuti solidi urbani*) Per n. 37 città capoluogo di provincia, sono state elaborate le tariffe applicate con riferimento a:





Previsioni su capoluoghi che applicano la TARSU: classi di contribuenza e carico tributario con appartamento di 100 mq.

2012	senza TARES	con TARES 2013 (copertura servizio 15%)		
	spesa totale	spesa totale	Diff. Assoluta €	Diff. Assoluta %
ANCONA	182,00	228,22	46,22	25,4
AOSTA	230,00	274,85	44,85	19,5
ASCOLI PICENO	173,00	218,56	45,56	26,3
BOLOGNA	271,00	321,20	50,20	18,5
BRINDISI	279,00	329,65	50,65	18,2
CAGLIARI	305,90	357,42	51,52	16,8
CAMPOBASSO	186,00	230,63	44,63	24,0
CARBONIA IGLESIAS	268,00	317,57	49,57	18,5
COMO	175,74	220,76	45,02	25,6
CREMONA	158,70	202,86	44,16	27,8
CROTONE	285,00	335,69	50,69	17,8
CUNEO	218,50	265,65	47,15	21,6
FOGGIA	302,00	353,80	51,80	17,2
FROSINONE	247,00	295,84	48,84	19,8
GROSSETO	301,00	352,59	51,59	17,1
IMPERIA	270,00	319,99	49,99	18,5
ISERNIA	122,00	162,67	40,67	33,3
L'AQUILA	191,00	236,67	45,67	23,9
LECCO	222,00	269,27	47,27	21,3
LODI	198,00	245,12	47,12	23,8
MACERATA	222,00	269,27	47,27	21,3
NAPOLI	508,00	569,94	61,94	12,2

2012	senza TARES	con TARES 2013 (copertura servizio 15%)		
	spesa totale	spesa totale	Diff. Assoluta €	Diff. Assoluta %
NOVARA	203,00	239,09	36,09	17,8
OLBIA	313,00	357,42	44,42	14,2
PALESTRO	218,00	264,44	46,44	21,3
PALERMO	227,00	275,31	48,31	21,3
PISA	278,00	328,44	50,44	18,1
PORDENONE	153,00	196,14	43,14	28,2
POTENZA	254,00	303,08	49,08	19,3
REGGIO CALABRIA	149,00	191,36	42,36	28,4
SANLURI-M. CAMPIDANO	95,00	133,95	38,95	41,0
SAVONA	237,00	283,63	46,63	19,7
SONDRIO	178,00	222,46	44,46	25,0
TARANTO	293,00	357,72	64,72	22,1
TORINO	268,00	317,57	49,57	18,5
TRAPANI	245,00	292,57	47,57	19,4
TRIESTE	309,00	361,04	52,04	16,8
VIBO VALENTIA	175,00	220,97	45,97	26,3
VITERBO	160,00	204,13	44,13	27,6



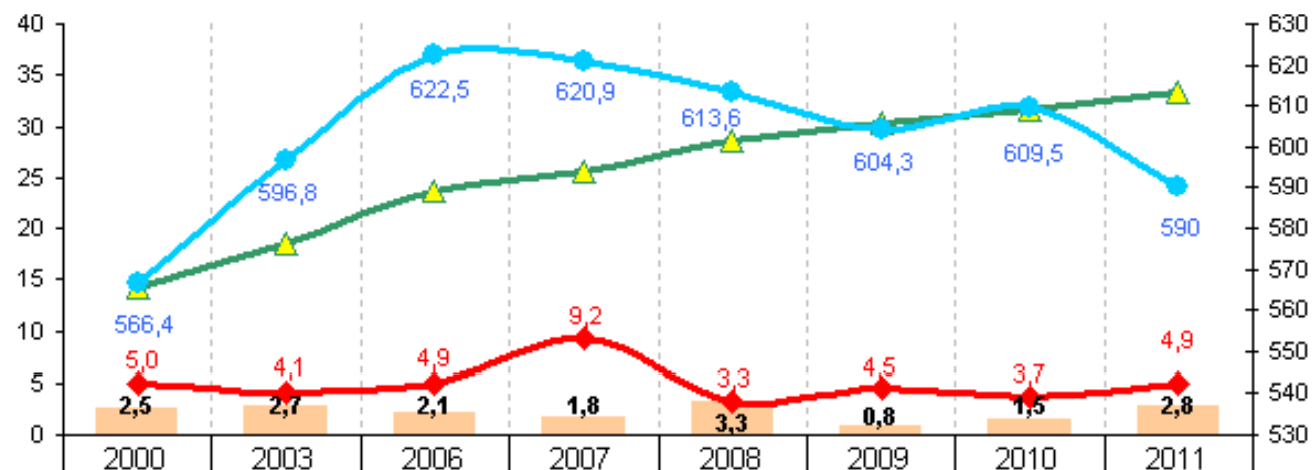
Successivamente sono state estratte del campione iniziale, 60 città' per le quali e' stato possibile reperire ulteriori indicatori quali, i dati su raccolta differenziata e rifiuti prodotti pro-capite.





Serie storica i dati nazionali 2000-2011.

GRAFICO CONFRONTO SU
INDICE INFLAZIONE NIC,
RIFIUTI, RACCOLTA
DIFFERENZIATA E
PRODUZIONE RIFIUTI PRO
CAPITE – DATI NAZIONALI,
FONTE ISTAT



inflazione nic italia (%)	2,5	2,7	2,1	1,8	3,3	0,8	1,5	2,8
inflazione Rsu italia (%)	5,0	4,1	4,9	9,2	3,3	4,5	3,7	4,9
Raccolta differenziata It. (%)	14,2	18,4	23,6	25,6	28,5	30,4	31,6	33,4
Produzione pro-capite rifiuti It.	566,4	596,8	622,5	620,9	613,6	604,3	609,5	590



Riepilogo dati su Tassa/Tariffe, produzione pro-capite rifiuti e quota % di rifiuti differenziati suddivisi per dimensioni delle città.

CITTA' GRANDI:

TASSA/TARIFFA 2012 €		KG. RIFIUTI PRO-CAPITE 2011		% RACCOLTA DIFFERENZIATA 2011		
1	VERONA	176,00	TRIESTE	468,1	VERONA	52,7
2	FIRENZE	214,49	VERONA	513,0	TORINO	43,7
3	PADOVA	215,00	TORINO	528,2	PADOVA	42,7
4	PALERMO	218,00	BOLOGNA	528,5	FIRENZE	40,1
5	GENOVA	267,65	NAPOLI	538,8	VENEZIA	35,4
6	TORINO	268,00	GENOVA	541,7	BOLOGNA	32,8
7	BOLOGNA	271,00	PALERMO	571,9	GENOVA	30,0
8	TRIESTE	309,00	ROMA	645,7	ROMA	24,2
9	VENEZIA	349,17	PADOVA	658,5	TRIESTE	20,7
10	ROMA	377,99	FIRENZE	663,1	NAPOLI	18,2
11	NAPOLI	508,00	VENEZIA	664,7	PALERMO	9,8

Fonti:

Tassa/Tariffa: 5° Indagine Nazionale sui Rifiuti Solidi Urbani. Anno 2012. (C.R.E.E.F.)

Rifiuti pro-capite e Raccolta differenziata: Legambiente. Anno 2011



Riepilogo dati su Tassa/Tariffe, produzione pro-capite rifiuti e quota % di rifiuti differenziati suddivisi per dimensioni delle città.

CITTA' MEDIE:

TASSA/TARIFFA 2012 €		KG. RIFIUTI PRO-CAPITE 2011		% RACCOLTA DIFFERENZIATA 2011		
1	BRESCIA	145,96	NOVARA	440,4	NOVARA	72,4
2	UDINE	159,17	BRINDISI	488,4	TRENTO	64,3
3	COMO	176,00	COMO	490,3	RIMINI	57,8
4	ANCONA	182,00	FOGGIA	493,9	UDINE	57,1
5	BOLZANO	193,37	SASSARI	496,3	TREVISO	56,7
6	NOVARA	203,00	TRENTO	497,4	RAVENNA	54,0
7	TREVISO	204,38	BERGAMO	517,1	BERGAMO	53,3
8	TRENTO	204,96	UDINE	518,1	ANCONA	52,6
9	BERGAMO	209,35	BOLZANO	544,8	MODENA	51,4
10	RAVENNA	222,63	ANCONA	547,1	FERRARA	50,1
11	SASSARI	244,73	ALESSANDRIA	566,4	ALESSANDRIA	47,9
12	RIMINI	248,08	TARANTO	592,8	BOLZANO	46,3
13	PISTOIA	248,49	PISTOIA	594,4	PRATO	42,7
14	MODENA	253,66	CAGLIARI	601,7	BRESCIA	40,3
15	PRATO	268,34	TREVISO	607,4	COMO	39,0
16	AREZZO	273,91	AREZZO	611,4	PISA	37,3
17	PISA	278,00	MODENA	656,3	PISTOIA	36,7
18	BRINDISI	279,00	GROSSETO	667,6	AREZZO	35,5
19	TARANTO	293,00	FERRARA	704,8	SASSARI	35,2
20	GROSSETO	301,00	BRESCIA	728,1	GROSSETO	34,9
21	FOGGIA	302,00	PRATO	742,2	CAGLIARI	34,8
22	CAGLIARI	306,00	RAVENNA	752,8	BRINDISI	26,9
23	FERRARA	316,72	PISA	818,0	TARANTO	9,0
24	ALESSANDRIA	337,91	RIMINI	818,3	FOGGIA	3,8



Riepilogo dati su Tassa/Tariffe, produzione pro-capite rifiuti e quota % di rifiuti differenziati suddivisi per dimensioni delle città.

CITTA' PICCOLE:

TASSA/TARIFFA 2012 €		KG. RIFIUTI PRO-CAPITE 2011		% RACCOLTA DIFFERENZIATA 2011		
1	ISERNIA	122,00	POTENZA	416,5	PORDENONE	77,6
2	PORDENONE	153,00	SONDRIO	449,6	ASTI	61,9
3	CREMONA	159,00	CAMPOBASSO	450,9	ROVIGO	60,3
4	VITERBO	160,00	LECCO	468,3	LECCO	56,5
5	ASCOLI PICENO	173,00	VIBO VALENTIA	473,4	SONDRIO	50,7
6	VIBO VALENTIA	175,00	ISERNIA	479,1	CREMONA	48,1
7	SONDRIO	178,00	ASTI	490,1	AOSTA	47,9
8	CAMPOBASSO	186,00	PORDENONE	494,6	LODI	46,5
9	L'AQUILA	191,00	MACERATA	497,2	CUNEO	45,3
10	LODI	198,00	VITERBO	499,8	MACERATA	42,7
11	CUNEO	219,00	AOSTA	520,4	SIENA	41,7
12	LECCO	222,00	LODI	524,5	ASCOLI PICENO	39,1
13	MACERATA	222,00	ASCOLI PICENO	526,2	PAVIA	34,4
14	PAVIA	227,00	SAVONA	537,3	IMPERIA	24,5
15	ROVIGO	227,51	CREMONA	541,7	POTENZA	23,6
16	AOSTA	230,00	L'AQUILA	548,6	SAVONA	22,1
17	SAVONA	237,00	CROTONE	551,2	L'AQUILA	18,8
18	SIENA	240,35	CUNEO	555,4	CROTONE	17,6
19	TRAPANI	245,00	FROSINONE	557,8	FROSINONE	17,6
20	FROSINONE	247,00	IMPERIA	586,4	TRAPANI	15,1
21	POTENZA	254,00	PAVIA	627,5	VITERBO	14,3
22	IMPERIA	270,00	TRAPANI	642,5	VIBO VALENTIA	13,7
23	CROTONE	285,00	ROVIGO	657,7	CAMPOBASSO	11,7
24	ASTI	317,02	SIENA	707,2	ISERNIA	9,5



Tariffe sociali

Dati relativi alla consultazione dei regolamenti comunali riguardanti l'applicazione della TIA e della TARSU di 95 città capoluogo di provincia.

Sul totale di 95 città, è risultato che 76 prevedono agevolazioni rivolte alle fasce deboli della popolazione; le restanti 19 città non prevedono agevolazioni.

	Si	No	totale
1 – Citta' che prevedono agevolazioni per fasce deboli	76 80,0%	19 20,0%	95 100%

Tariffe sociali

2 – Città che applicano agevolazioni a fasce deboli:	<i>Si</i>	<i>No</i>	<i>totale</i>
Famiglie a basso reddito	73 96,1%	3 3,9%	76 100%
Famiglie numerose	14 18,4%	62 81,6%	76 100%
Famiglie con disabili	24 31,6%	52 68,4%	76 100%
Famiglie con disoccupati/cassaintegrati	12 15,8%	64 84,2%	76 100%

	<i>Si</i>	<i>No</i>	<i>totale</i>
3 – Città' che applicano il modello Isee	34 44,7%	42 55,3%	76 100%



Carta dei servizi: dati per 44 città su 108 capoluoghi.

Adottato carta servizi	Non adottata	In corso di adozione	TOTALE
n. 16 36,0%	n. 21 48,0%	n. 7 16,0%	n. 44 100,0%

Citta' che hanno adottato la Carta dei servizi	N.	%
Confrontate con associazioni di consumatori	4	25,0
Nessun confronto	5	31,3
Nessuna risposta	7	43,7
<i>totale</i>	16	100,0